



Jintai Ball Transfer System 锦泰万向球产品（系列）

Pressed Steel Series

冲压轻型万向球



Machined Steel Series

精制重型万向球



Plastic Material Series

塑料材质万向球



锦泰万向球

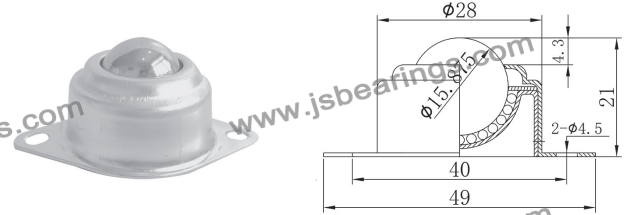
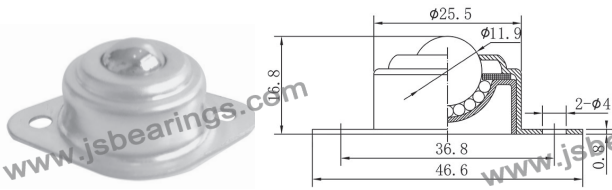
Jintai Ball Transfer System



Jintai Ball Transfer System 锦泰万向球产品 (系列)

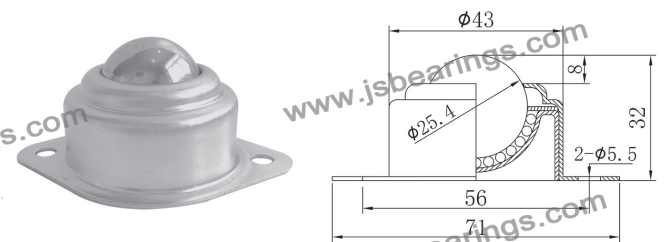
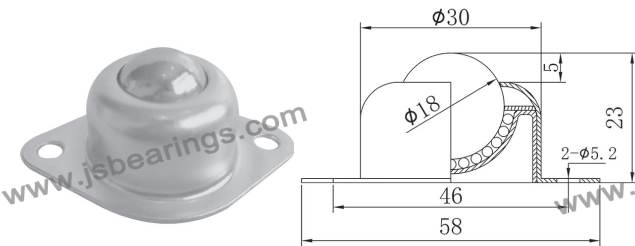
CY-冲压万向球系列 Pressed Metal CY Series

可选材质(Available Materials):
CS/CS, PL/CS, SS/CS, SS/SS, PL/SS



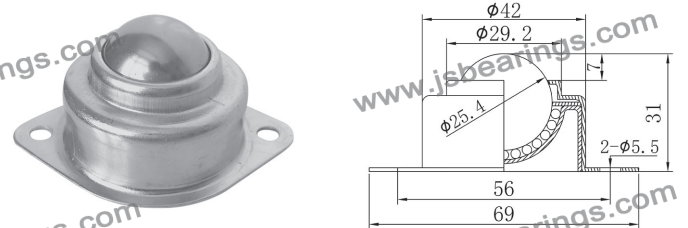
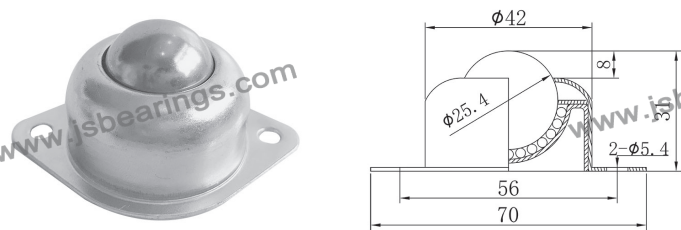
型号 Model No.	材质编号 Material	负载能力 (kg) Loading Capacity		重量(kg) Net Weight
		建议 Suggest	最大 Max.	
CY-12A	CS/CS	7	10	0.030
	PL/CS	3	5	0.021
	SS/SS	5	8	0.030
	PL/SS	3	5	0.021

型号 Model No.	材质编号 Material	负载能力 (kg) Loading Capacity		重量(kg) Net Weight
		建议 Suggest	最大 Max.	
CY-15A	CS/CS	10	15	0.038
	PL/CS	5	10	0.030
	SS/SS	8	10	0.038
	PL/SS	5	10	0.030



型号 Model No.	材质编号 Material	负载能力 (kg) Loading Capacity		重量(kg) Net Weight
		建议 Suggest	最大 Max.	
CY-18A	CS/CS	20	25	0.048
	PL/CS	10	15	0.040
	SS/SS	16	20	0.048
	PL/SS	10	15	0.040

型号 Model No.	材质编号 Material	负载能力 (kg) Loading Capacity		重量(kg) Net Weight
		建议 Suggest	最大 Max.	
CY-25A	CS/CS	25	30	0.130
	PL/CS	12	18	0.110
	SS/SS	15	20	0.130
	PL/SS	12	18	0.110



型号 Model No.	材质编号 Material	负载能力 (kg) Loading Capacity		重量(kg) Net Weight
		建议 Suggest	最大 Max.	
CY-25A2	CS/CS	25	30	0.130
	PL/CS	12	18	0.110
	SS/SS	15	20	0.130
	PL/SS	12	18	0.110

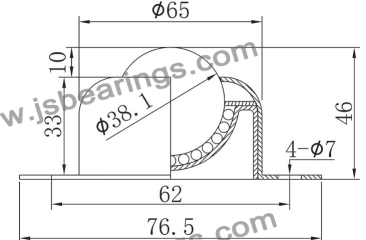
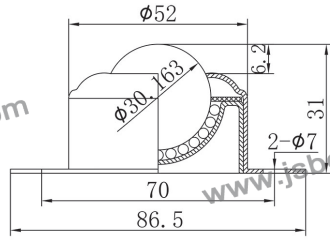
型号 Model No.	材质编号 Material	负载能力 (kg) Loading Capacity		重量(kg) Net Weight
		建议 Suggest	最大 Max.	
CY-25A3	CS/CS	25	30	0.130
	PL/CS	12	18	0.110
	SS/SS	15	20	0.130
	PL/SS	12	18	0.110



Jintai Ball Transfer System 锦泰万向球产品 (系列)

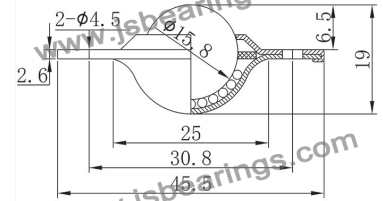
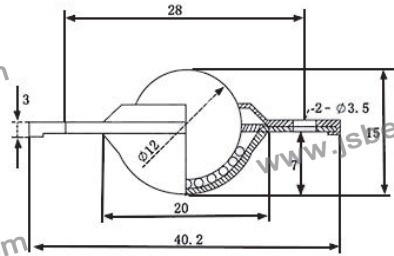
CY-冲压万向球系列 Pressed Metal CY Series

可选材质(Available Materials):
CS/CS, PL/CS, SS/CS, SS/SS, PL/SS



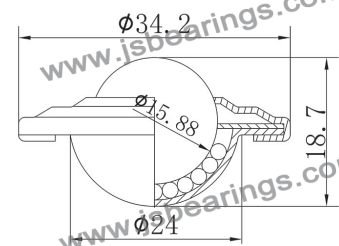
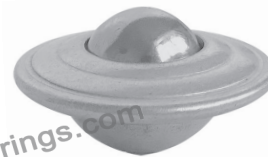
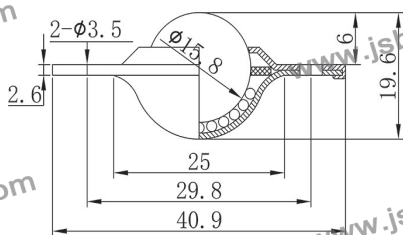
型号 Model No.	材质编号 Material	负载能力 (kg) Loading Capacity		重量(kg) Net Weight
		建议 Suggest	最大 Max.	
CY-30A	CS/CS	40	50	0.240
	PL/CS	20	25	0.200
	SS/SS	30	40	0.240
	PL/SS	20	25	0.200

型号 Model No.	材质编号 Material	负载能力 (kg) Loading Capacity		重量(kg) Net Weight
		建议 Suggest	最大 Max.	
CY-38A	CS/CS	60	80	0.460
	PL/CS	30	40	0.350
	SS/SS	45	65	0.460
	PL/SS	100	120	0.750



型号 Model No.	材质编号 Material	负载能力 (kg) Loading Capacity		重量(kg) Net Weight
		建议 Suggest	最大 Max.	
CY-12B	CS/CS	8	10	0.031
	PL/CS	4	5	0.025
	SS/SS	6	8	0.031
	PL/SS	4	5	0.025

型号 Model No.	材质编号 Material	负载能力 (kg) Loading Capacity		重量(kg) Net Weight
		建议 Suggest	最大 Max.	
CY-16B	CS/CS	10	15	0.040
	PL/CS	5	8	0.035
	SS/SS	8	10	0.040
	PL/SS	5	8	0.035



型号 Model No.	材质编号 Material	负载能力 (kg) Loading Capacity		重量(kg) Net Weight
		建议 Suggest	最大 Max.	
CY-16B2	CS/CS	10	15	0.040
	PL/CS	5	8	0.035
	SS/SS	8	10	0.040
	PL/SS	5	8	0.035

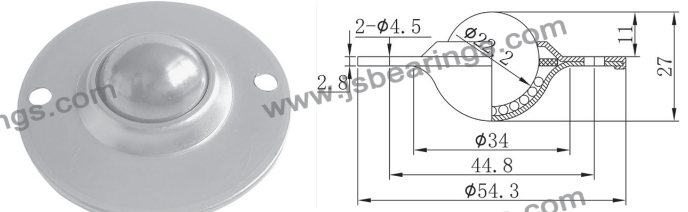
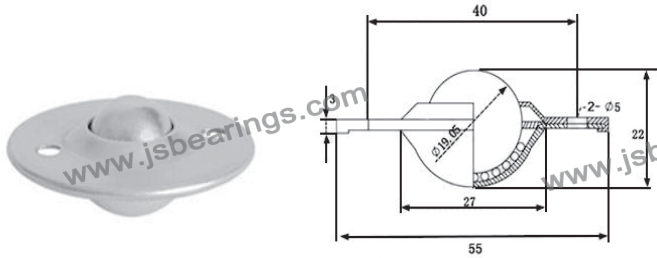
型号 Model No.	材质编号 Material	负载能力 (kg) Loading Capacity		重量(kg) Net Weight
		建议 Suggest	最大 Max.	
CY-16BB	CS/CS	15	20	0.037
	PL/CS	7	10	0.030
	SS/SS	10	15	0.037
	PL/SS	7	10	0.030



Jintai Ball Transfer System 锦泰万向球产品 (系列)

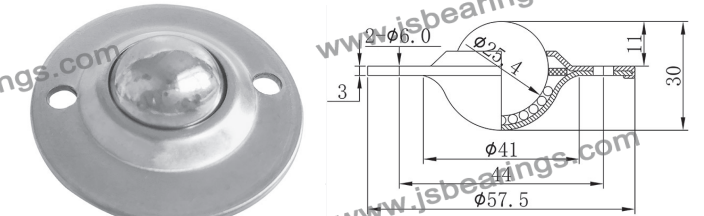
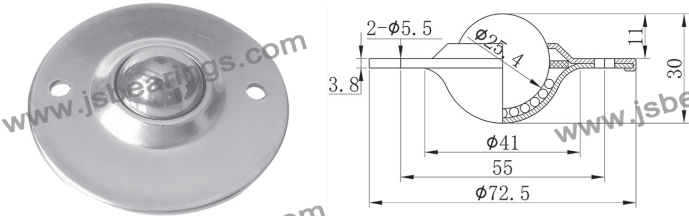
CY-冲压万向球系列 Pressed Metal CY Series

可选材质(Available Materials):
CS/CS, PL/CS, SS/CS, SS/SS, PL/SS



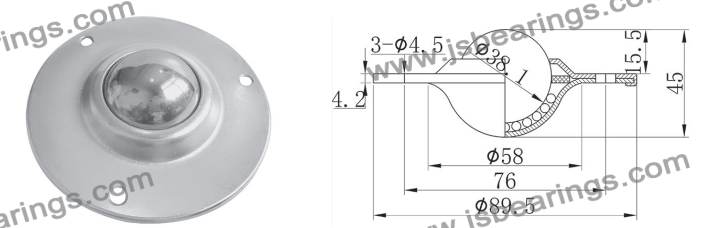
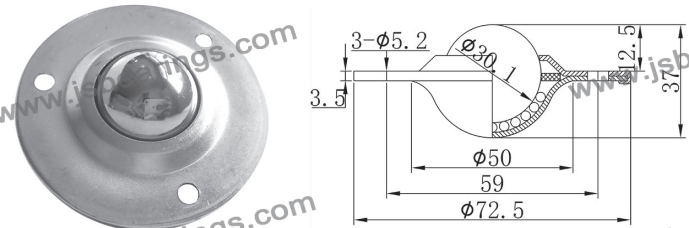
型号 Model No.	材质编号 Material	负载能力 (kg) Loading Capacity		重量(kg) Net Weight
		建议 Suggest	最大 Max.	
CY-19B	CS/CS	15	20	0.090
	PL/CS	7	10	0.075
	SS/SS	10	15	0.090
	PL/SS	7	10	0.075

型号 Model No.	材质编号 Material	负载能力 (kg) Loading Capacity		重量(kg) Net Weight
		建议 Suggest	最大 Max.	
CY-22B	CS/CS	20	25	0.100
	PL/CS	10	15	0.080
	SS/SS	15	20	0.100
	PL/SS	10	15	0.080



型号 Model No.	材质编号 Material	负载能力 (kg) Loading Capacity		重量(kg) Net Weight
		建议 Suggest	最大 Max.	
CY-25B	CS/CS	25	30	0.150
	PL/CS	12	18	0.130
	SS/SS	20	25	0.150
	PL/SS	12	18	0.130

型号 Model No.	材质编号 Material	负载能力 (kg) Loading Capacity		重量(kg) Net Weight
		建议 Suggest	最大 Max.	
CY-25B2	CS/CS	25	30	0.150
	PL/CS	12	18	0.130
	SS/SS	20	25	0.150
	PL/SS	12	18	0.130



型号 Model No.	材质编号 Material	负载能力 (kg) Loading Capacity		重量(kg) Net Weight
		建议 Suggest	最大 Max.	
CY-30B	CS/CS	35	45	0.220
	PL/CS	17	20	0.200
	SS/SS	25	35	0.220
	PL/SS	17	20	0.200

型号 Model No.	材质编号 Material	负载能力 (kg) Loading Capacity		重量(kg) Net Weight
		建议 Suggest	最大 Max.	
CY-38B	CS/CS	45	55	0.430
	PL/CS	20	25	0.400
	SS/SS	30	40	0.430
	PL/SS	20	25	0.400



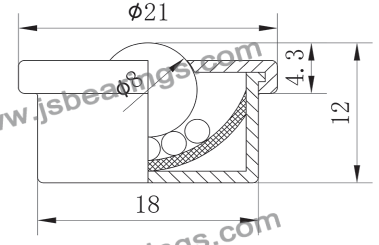
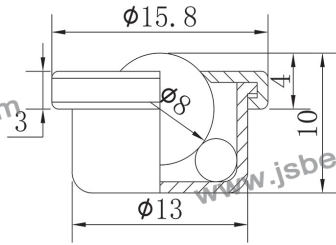
Jintai Ball Transfer System 锦泰万向球产品 (系列)

CY-冲压万向球系列

可选材质(Available Materials):

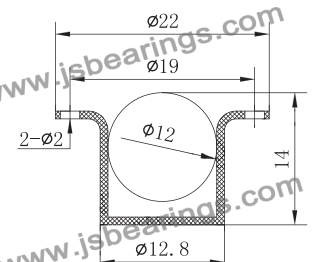
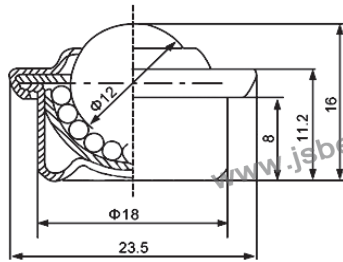
Pressed Metal CY Series

CS/CS, PL/CS, SS/CS, SS/SS, PL/SS



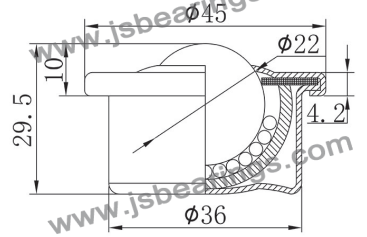
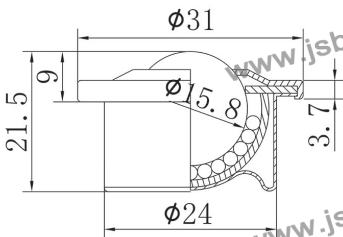
型号 Model No.	材质编号 Material	负载能力 (kg) Loading Capacity		重量(kg) Net Weight
		建议 Suggest	最大 Max.	
CY-8H	CS/CS	3	5	0.005
	PL/CS	1.5	2.5	0.004
	SS/SS	2	4	0.005
	PL/SS	1.5	2.5	0.004

型号 Model No.	材质编号 Material	负载能力 (kg) Loading Capacity		重量(kg) Net Weight
		建议 Suggest	最大 Max.	
CY-8HH	CS/CS	5	8	0.011
	PL/CS	3	4	0.009
	SS/SS	4	5	0.011
	PL/SS	3	4	0.009



型号 Model No.	材质编号 Material	负载能力 (kg) Loading Capacity		重量(kg) Net Weight
		建议 Suggest	最大 Max.	
CY-12H	CS/CS	10	15	0.038
	PL/CS	5	10	0.032
	SS/SS	8	12	0.038
	PL/SS	5	10	0.032

型号 Model No.	材质编号 Material	负载能力 (kg) Loading Capacity		重量(kg) Net Weight
		建议 Suggest	最大 Max.	
CY-12HH	CS/CS	5	8	0.010
	PL/CS	3	4	0.009
	SS/SS	4	5	0.010
	PL/SS	3	4	0.009

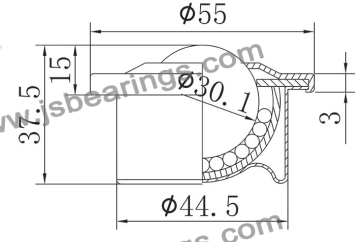
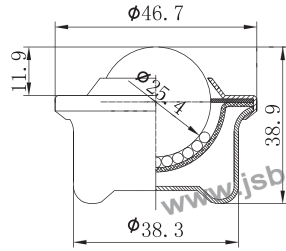


型号 Model No.	材质编号 Material	负载能力 (kg) Loading Capacity		重量(kg) Net Weight
		建议 Suggest	最大 Max.	
CY-15H	CS/CS	15	25	0.044
	PL/CS	7	12	0.038
	SS/SS	10	20	0.044
	PL/SS	7	12	0.038

型号 Model No.	材质编号 Material	负载能力 (kg) Loading Capacity		重量(kg) Net Weight
		建议 Suggest	最大 Max.	
CY-22H	CS/CS	40	50	0.120
	PL/CS	20	25	0.110
	SS/SS	30	40	0.120
	PL/SS	20	25	0.110

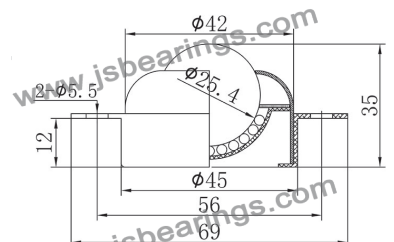
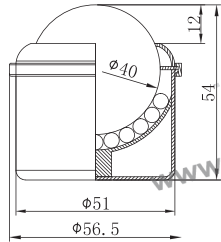
CY-冲压万向球系列
Pressed Metal CY Series

可选材质(Available Materials):
CS/CS, PL/CS, SS/CS, SS/SS, PL/SS



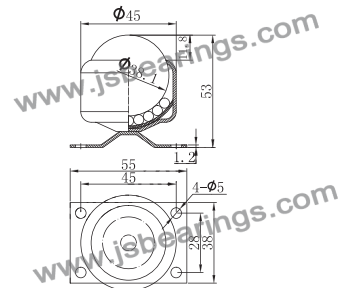
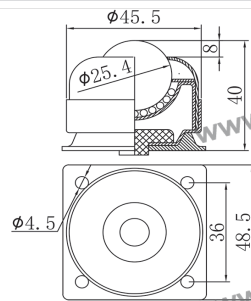
型号 Model No.	材质编号 Material	负载能力 (kg) Loading Capacity		重量(kg) Net Weight
		建议 Suggest	最大 Max.	
CY-25H	CS/CS	50	60	0.145
	PL/CS	30	35	0.100
	SS/SS	40	50	0.145
	PL/SS	30	35	0.100

型号 Model No.	材质编号 Material	负载能力 (kg) Loading Capacity		重量(kg) Net Weight
		建议 Suggest	最大 Max.	
CY-30H	CS/CS	70	85	0.240
	PL/CS	35	40	0.210
	SS/SS	40	50	0.240
	PL/SS	35	40	0.210



型号 Model No.	材质编号 Material	负载能力 (kg) Loading Capacity		重量(kg) Net Weight
		建议 Suggest	最大 Max.	
CY-40H	CS/CS	80	95	0.420
	PL/CS	45	50	0.250
	SS/SS	50	60	0.420
	PL/SS	45	50	0.250

型号 Model No.	材质编号 Material	负载能力 (kg) Loading Capacity		重量(kg) Net Weight
		建议 Suggest	最大 Max.	
CY-25E	CS/CS	20	25	0.130
	PL/CS	10	15	0.110
	SS/SS	16	20	0.130
	PL/SS	10	15	0.110

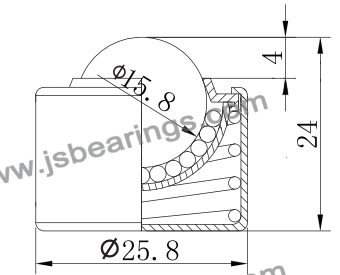
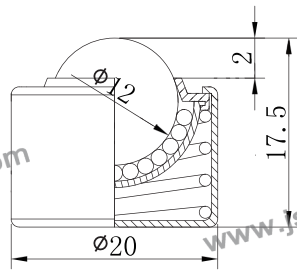


型号 Model No.	材质编号 Material	负载能力 (kg) Loading Capacity		重量(kg) Net Weight
		建议 Suggest	最大 Max.	
CY-25FE	CS/CS	25	30	0.0130
	PL/CS	12	18	0.110
	SS/SS	15	20	0.130
	PL/SS	12	18	0.110

型号 Model No.	材质编号 Material	负载能力 (kg) Loading Capacity		重量(kg) Net Weight
		建议 Suggest	最大 Max.	
CY-38FE	CS/CS	45	55	0.300
	PL/CS	20	25	0.152
	SS/SS	30	40	0.300
	PL/SS	20	25	0.152

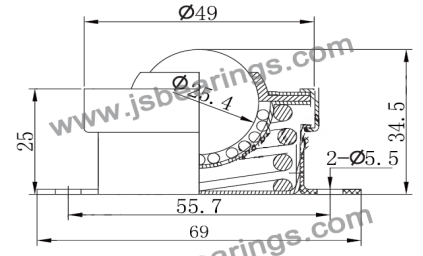
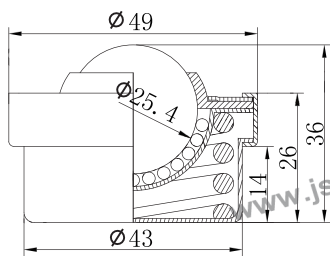
CY-冲压万向球系列
Pressed Metal CY Series

可选材质(Available Materials):
CS/CS, PL/CS, SS/CS, SS/SS, PL/SS



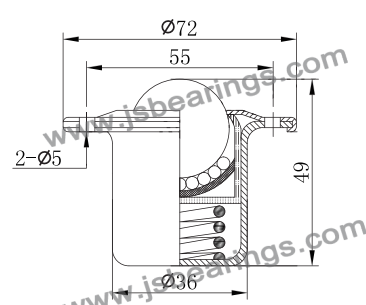
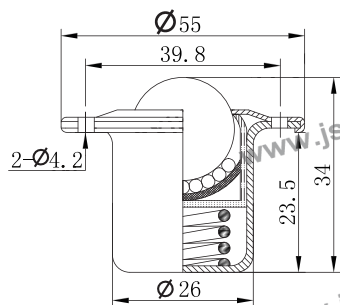
型号 Model No.	材质编号 Material	负载能力 (kg) Loading Capacity		重量(kg) Net Weight
		建议 Suggest	最大 Max.	
CY-12T	CS/CS	5	8	0.020
	PL/CS	2.5	3.5	0.017
	SS/SS	3	5	0.020
	PL/SS	2.5	3.5	0.017

型号 Model No.	材质编号 Material	负载能力 (kg) Loading Capacity		重量(kg) Net Weight
		建议 Suggest	最大 Max.	
CY-15T	CS/CS	8	15	0.035
	PL/CS	4	6	0.030
	SS/SS	5	8	0.035
	PL/SS	4	6	0.030



型号 Model No.	材质编号 Material	负载能力 (kg) Loading Capacity		重量(kg) Net Weight
		建议 Suggest	最大 Max.	
CY-25T	CS/CS	20	30	0.160
	PL/CS	10	15	0.140
	SS/SS	15	20	0.160
	PL/SS	10	15	0.140

型号 Model No.	材质编号 Material	负载能力 (kg) Loading Capacity		重量(kg) Net Weight
		建议 Suggest	最大 Max.	
CY-25TA	CS/CS	20	30	0.180
	PL/CS	10	15	0.160
	SS/SS	15	20	0.180
	PL/SS	10	15	0.160



型号 Model No.	材质编号 Material	负载能力 (kg) Loading Capacity		重量(kg) Net Weight
		建议 Suggest	最大 Max.	
CY-19TB	CS/CS	20	25	0.050
	PL/CS	10	17	0.045
	SS/SS	15	20	0.050
	PL/SS	10	17	0.045

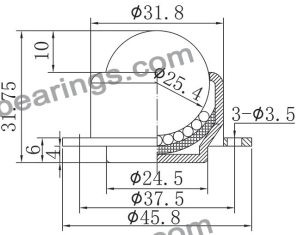
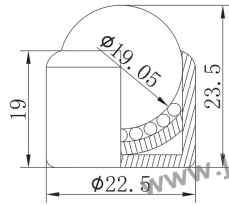
型号 Model No.	材质编号 Material	负载能力 (kg) Loading Capacity		重量(kg) Net Weight
		建议 Suggest	最大 Max.	
CY-25TB	CS/CS	25	35	0.180
	PL/CS	15	20	0.160
	SS/SS	20	25	0.180
	PL/SS	15	20	0.160



Jintai Ball Transfer System 锦泰万向球产品 (系列)

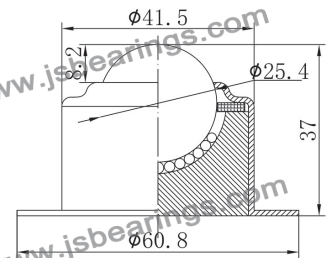
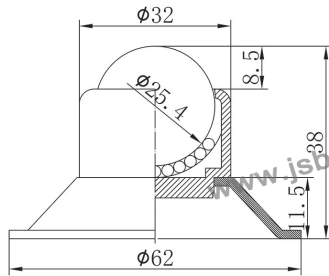
CY-冲压万向球系列 Pressed Metal CY Series

可选材质(Available Materials):
CS/CS, PL/CS, SS/CS, SS/SS, PL/SS



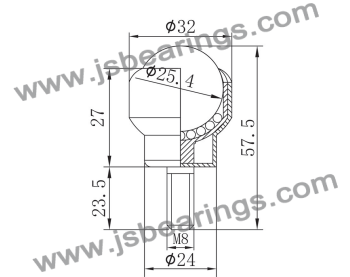
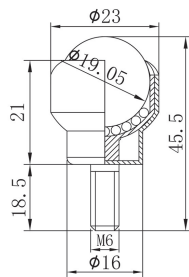
型号 Model No.	材质编号 Material	负载能力 (kg) Loading Capacity		重量(kg) Net Weight
		建议 Suggest	最大 Max.	
CY-19C	CS/CS	20	30	0.045
	PL/CS	10	15	0.040
	SS/SS	15	20	0.045
	PL/SS	10	15	0.040

型号 Model No.	材质编号 Material	负载能力 (kg) Loading Capacity		重量(kg) Net Weight
		建议 Suggest	最大 Max.	
CY-25G	CS/CS	25	30	0.130
	PL/CS	12	18	0.110
	SS/SS	20	25	0.130
	PL/SS	12	10	0.110



型号 Model No.	材质编号 Material	负载能力 (kg) Loading Capacity		重量(kg) Net Weight
		建议 Suggest	最大 Max.	
CY-25G2	CS/CS	25	30	0.150
	PL/CS	12	18	0.120
	SS/SS	20	25	0.150
	PL/SS	12	10	0.120

型号 Model No.	材质编号 Material	负载能力 (kg) Loading Capacity		重量(kg) Net Weight
		建议 Suggest	最大 Max.	
CY-25G3	CS/CS	200	150	0.285
	PL/CS	40	30	0.250
	SS/SS	100	120	0.285
	PL/SS	35	25	0.250

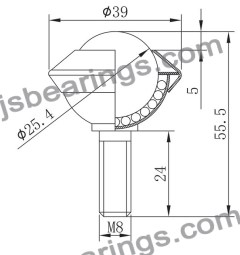
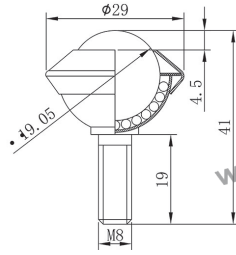


型号 Model No.	材质编号 Material	负载能力 (kg) Loading Capacity		重量(kg) Net Weight
		建议 Suggest	最大 Max.	
CY-19D	CS/CS	15	20	0.050
	PL/CS	7	10	0.030
	SS/SS	10	15	0.050
	PL/SS	7	10	0.030

型号 Model No.	材质编号 Material	负载能力 (kg) Loading Capacity		重量(kg) Net Weight
		建议 Suggest	最大 Max.	
CY-25D	CS/CS	30	40	0.130
	PL/CS	15	20	0.120
	SS/SS	20	30	0.130
	PL/SS	15	20	0.120

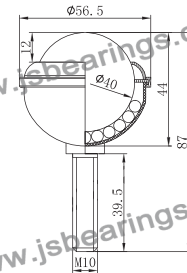
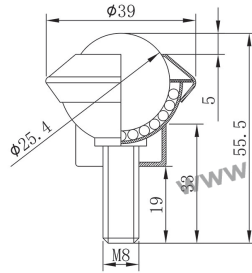
CY-冲压万向球系列
Pressed Metal CY Series

可选材质(Available Materials):
CS/CS, PL/CS, SS/CS, SS/SS, PL/SS



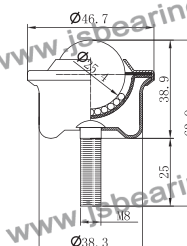
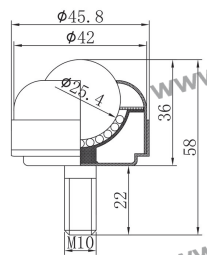
型号 Model No.	材质编号 Material	负载能力 (kg) Loading Capacity		重量(kg) Net Weight
		建议 Suggest	最大 Max.	
CY-19FL	CS/CS	15	20	0.100
	PL/CS	7	10	0.090
	SS/SS	10	15	0.100
	PL/SS	7	10	0.090

型号 Model No.	材质编号 Material	负载能力 (kg) Loading Capacity		重量(kg) Net Weight
		建议 Suggest	最大 Max.	
CY-25FL	CS/CS	20	25	0.120
	PL/CS	10	17	0.110
	SS/SS	15	20	0.120
	PL/SS	10	17	0.110



型号 Model No.	材质编号 Material	负载能力 (kg) Loading Capacity		重量(kg) Net Weight
		建议 Suggest	最大 Max.	
CY-25FLB	CS/CS	25	30	0.130
	PL/CS	12	15	0.120
	SS/SS	15	20	0.130
	PL/SS	12	15	0.120

型号 Model No.	材质编号 Material	负载能力 (kg) Loading Capacity		重量(kg) Net Weight
		建议 Suggest	最大 Max.	
CY-40FL	CS/CS	40	45	0.395
	PL/CS	20	25	0.250
	SS/SS	35	40	0.395
	PL/SS	20	25	0.250



型号 Model No.	材质编号 Material	负载能力 (kg) Loading Capacity		重量(kg) Net Weight
		建议 Suggest	最大 Max.	
CY-25F	CS/CS	30	40	0.170
	PL/CS	15	20	0.160
	SS/SS	20	30	0.170
	PL/SS	15	20	0.160

型号 Model No.	材质编号 Material	负载能力 (kg) Loading Capacity		重量(kg) Net Weight
		建议 Suggest	最大 Max.	
CY-25HF	CS/CS	25	30	0.150
	PL/CS	12	15	0.140
	SS/SS	20	25	0.150
	PL/SS	12	15	0.140



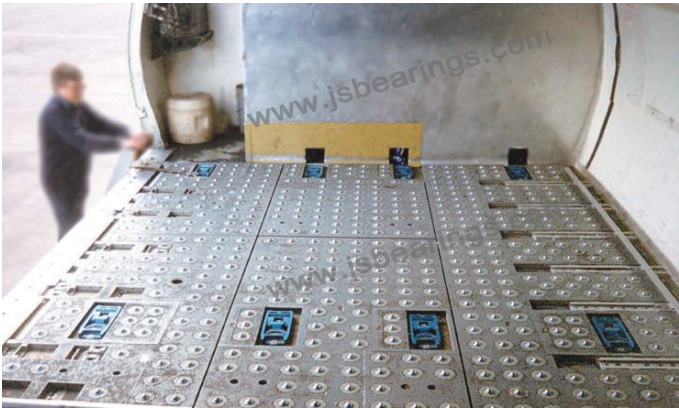
万向球应用案例 application cases



万向球用于空运货物转运中心
Used in air cargo transfer center



万向球用于车间装配生产线
Used in workshop assembly line



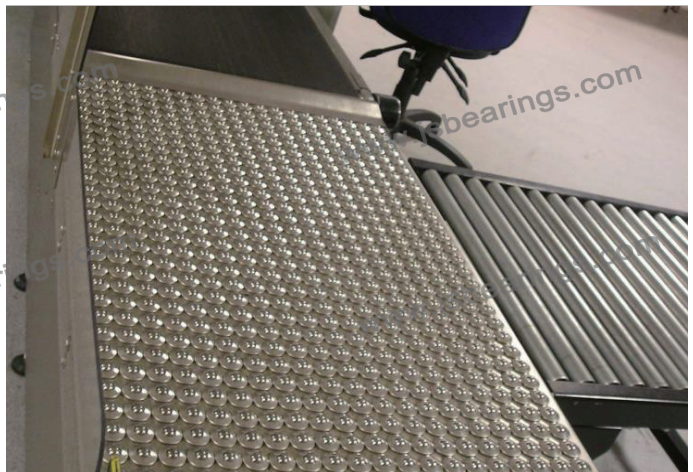
万向球用于货运飞机货舱
Used in cargo hold of cargo planes



万向球用于货物装卸平台
Used for cargo handling platforms



万向球用于物料周转台
Used for material turnover table



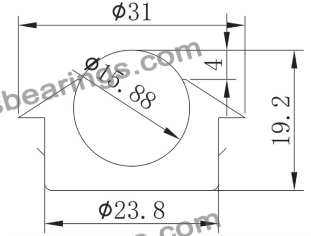
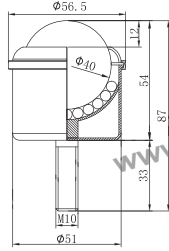
万向球用于行李包裹安检设备
Used for baggage screening equipment



Jintai
Ball Transfer System
锦泰万向球产品（系列）

CY-冲压万向球系列
Pressed Metal CY Series

可选材质(Available Materials):
CS/CS, PL/CS, SS/CS, SS/SS, PL/SS



型号 Model No.	材质编号 Material	负载能力 (kg) Loading Capacity		重量(kg) Net Weight
		建议 Suggest	最大 Max.	
CY-40F	CS/CS	40	50	0.460
	PL/CS	20	30	0.430
	SS/SS	30	40	0.460
	PL/SS	20	30	0.430

型号 Model No.	材质编号 Material	负载能力 (kg) Loading Capacity		重量(kg) Net Weight
		建议 Suggest	最大 Max.	
CY-15X	CS/CS	15	20	0.035
	PL/CS	7	10	0.020
	SS/SS	15	20	0.035
	PL/SS	7	10	0.020

CY冲压系列，POM材质主球示例图：
Picture of POM plastic main ball CY series:





Jintai
Ball Transfer System
锦泰万向球产品（系列）

Hunan Jintai Hardware and Machinery Co.,Ltd

Adress:No.503,Hunan International Commerce Center,
Jintai Square,Changsha 410001,Hunan.

Mob:+86 13974953910

Tel:+86 731 84770165

Fax:+86 731 84770163

Email:sales@slide-bearing.com

bearing.jim.luo@gmail.com

Website:www.jsbearings.com

www.slide-bearing.com